



LEKTION 7

AUSSCHALTEN DER VERTEIDIGUNG: SCHLAGEN + MATERIAL

Inhalt

Anleitung für den Trainer / Lehrer

Aufgaben

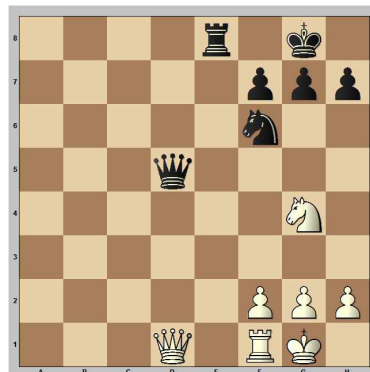
Lösungen

Ausblick

Anleitung für den Trainer / Lehrer

Starke Schachspieler zeichnen sich dadurch aus, dass ihre Figuren gut zusammenspielen. Eine Figur passt auf die andere auf. Wenn wir eine Figur gewinnen möchten, müssen wir die Verteidigung dieser Figur ausschalten. Hierzu gibt es verschiedene Möglichkeiten, die wir nach und nach in den nächsten Lektionen kennen lernen werden. Die Einfachste davon ist das Schlagen des Verteidigers.

Beginnen wir mit folgender Stellung:



Weiß möchte die schwarze Dame erobern.

Frage:

Wie kann Weiß die Verteidigung der schwarzen Dame ausschalten?

Antwort:

Weiß kann den Springer einfach schlagen. Da dies mit Schach geschieht, hat Schwarz

keine Chance. Die Dame geht verloren. 1. ♖xf6+ gxf6 2. ♔xd5
Es lohnt sich also immer die Augen offen zu halten und sich folgende Fragen zu stellen:

- Wie oft ist die Figur angegriffen?
- Wie oft ist die Figur verteidigt?
- Kann ich die Verteidigung ausschalten?

Mit diesen Fragen im Hinterkopf sollten alle Übungsaufgaben zu knacken sein!

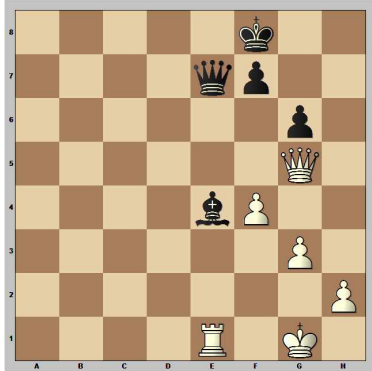




Aufgaben

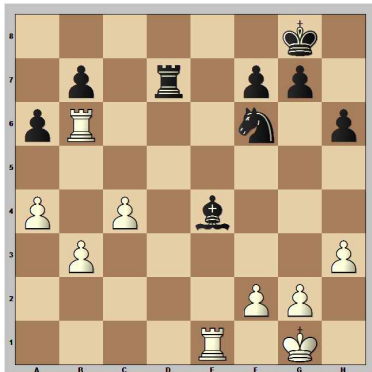
Aufgabe 1:

Weiß zieht



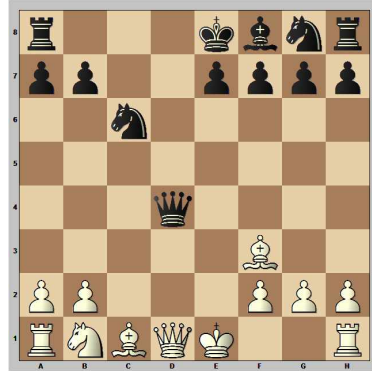
Aufgabe 2:

Weiß zieht



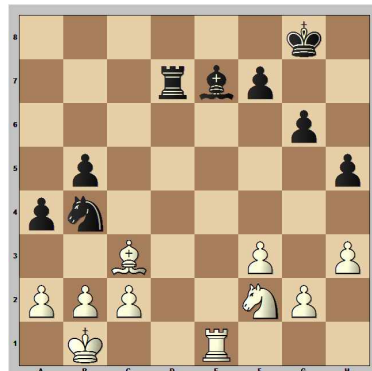
Aufgabe 3:

Weiß zieht



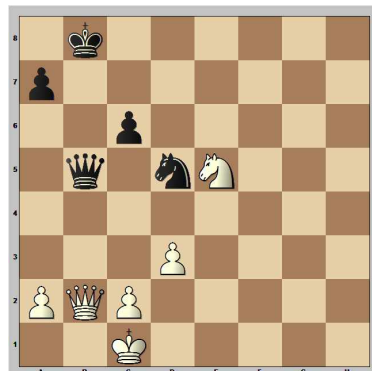
Aufgabe 4:

Weiß zieht



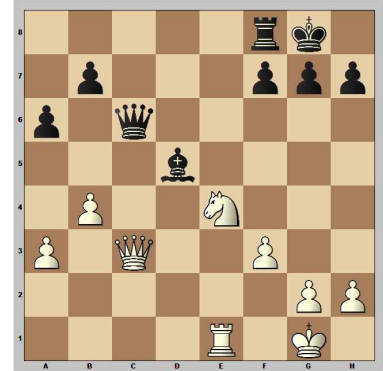
Aufgabe 5:

Weiß zieht



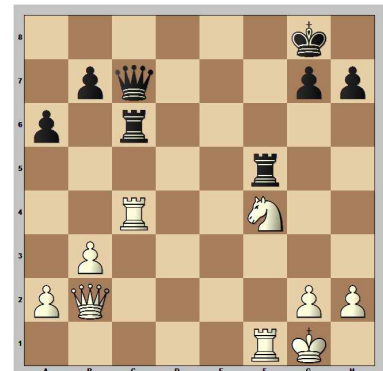
Aufgabe 6:

Schwarz zieht



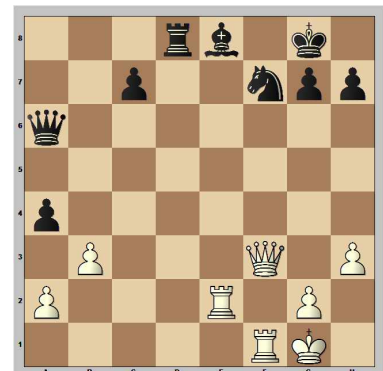
Aufgabe 7:

Schwarz zieht



Aufgabe 8:

Weiß zieht

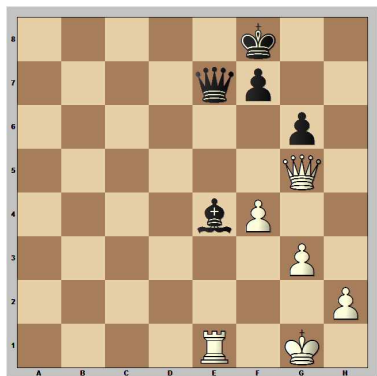




Lösungen

Aufgabe 1:

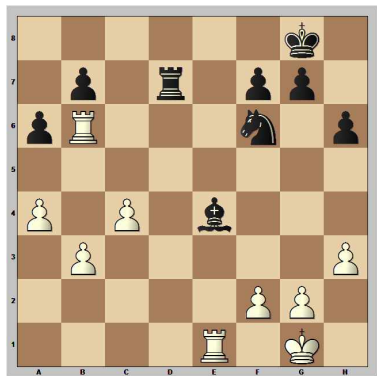
Weiß zieht



Weiß würde gerne den Läufer gewinnen, aber zuvor muss er noch seine Verteidigung ausschalten. Dies geschieht hier durch einfaches Schlagen!
1. ♖xe7+ ♜xe7 2. ♖xe4+

Aufgabe 2:

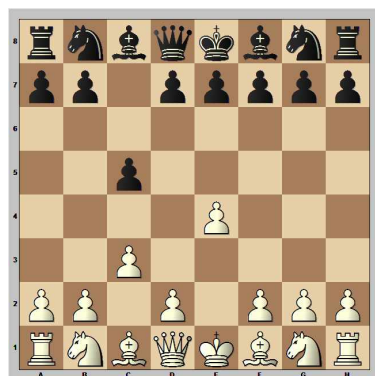
Weiß zieht



Hier muss man schon ein bisschen rechnen: Turm (5 Punkte) gegen Springer (3) und Läufer (3) gewinnt einen Punkt! Wenn man dies einmal erkannt hat, ist der Rest einfach...
1. ♖xf6 ♗xe4

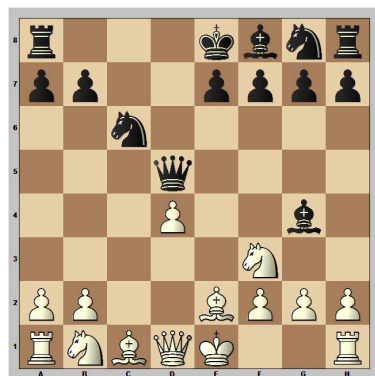
Aufgabe 3:

Dieses Beispiel ist eine hübsche Eröffnungsfalle aus der Sizilianischen Verteidigung.
1.e4 c5 2.c3



Sizilianische Verteidigung

Als Jugendlicher habe ich immer im zweiten Zug meinen Bauern nach c3 gezogen und damit gute Erfolge erzielt. Man muss sich nur ein paar Hauptvarianten und Ideen ansehen und bekommt fast immer eine gute Stellung. Eine Eröffnungsfalle sollte man in diesem System aber unbedingt kennen.
2...d5 3.exd5 ♖xd5 4.d4 cxd4 5.cxd4 ♘c6 6. ♗f3 ♙g4 7. ♙e2



In dieser Stellung kann Schwarz leicht auf dumme Gedanken kommen.

Frage:

Wie oft ist der Bauer d4 angegriffen, wie oft verteidigt? Kann ich einen Verteidiger ausschalten?

Antwort:

Der Bauer d4 ist zweimal angegriffen und zweimal verteidigt. Ein Verteidiger (Springer) kann geschlagen werden.

Fazit:

Es sieht so aus, als könnte hier Schwarz einen Bauern gewinnen.
7... ♙xf3 8. ♙xf3 ♖xd4

Weiß zieht



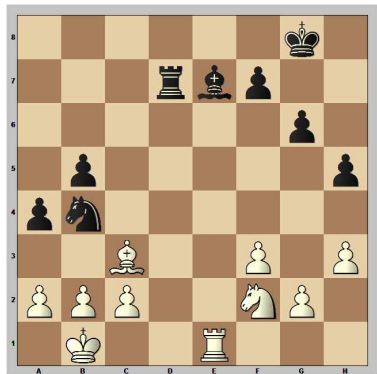
Manchmal muss man im Schach noch ein bisschen weiterrechnen! Schwarz freut sich noch über den gewonnenen Bauern, aber nun schlägt Weiß zurück!
9. ♙xc6+ bxc6 10. ♖xd4 und am Ende lacht der Weiße!





Aufgabe 4:

Weiß zieht

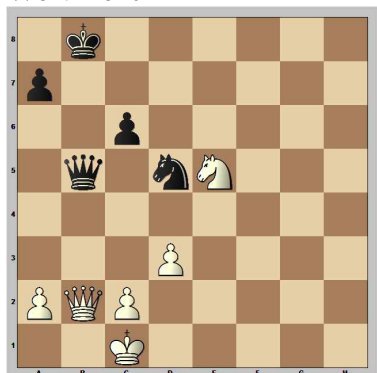


Turm (5 Punkte) gegen Springer (3) und Läufer (3). Das kennen wir jetzt schon!

1. ♖xe7 ♗xe7 2. ♗xb4

Aufgabe 5:

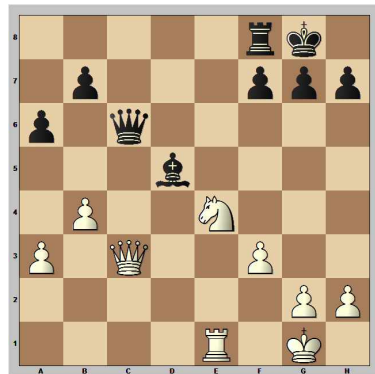
Weiß zieht



Diese Aufgabe war schon etwas kniffliger, aber wer in den letzten beiden Lektionen gut aufgepasst hat, dem ist die Fesselung der schwarzen Dame sicherlich nicht entgangen. Weiß möchte die Dame gewinnen und der verteidigende Bauer ist Dank der Fesselung völlig ungedeckt! 1. ♗xc6+ ♖c7 2. ♗xb5

Aufgabe 6:

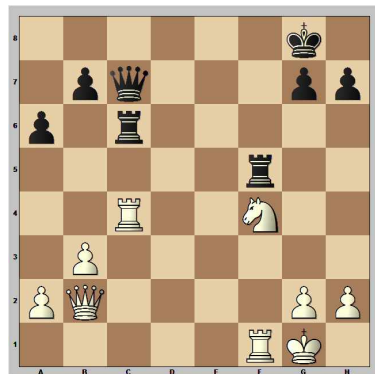
Schwarz zieht



In dieser Stellung kann man schnell mal den Materialgewinn übersehen. Weiß fühlt sich völlig sicher: Der Springer ist ausreichend verteidigt und außerdem passt er noch auf die Dame auf! Allerdings bricht das Verteidigungsnetzwerk ganz schnell zusammen. 1... ♗xe4 2. ♗xc6 Schlägt Weiß zurück, verlässt seine Dame das Brett! 2... ♗xe4 ♗xc3 2... ♗xc6 und eine Figur ist pfutsch!

Aufgabe 7:

Schwarz zieht



Diese Stellung ist schon etwas komplizierter, aber wenn man

die Fragen durchgeht, kommt man schnell auf des Rätsels Lösung.

Frage:

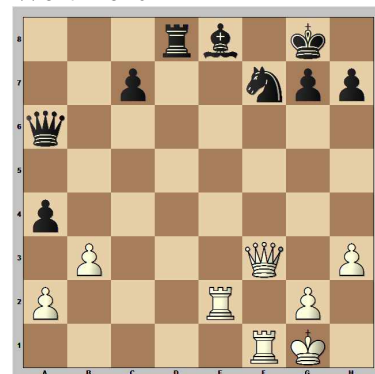
Wie oft ist der Springer angegriffen? Wie oft verteidigt? Kann ich einen Verteidiger ausschalten?

Antwort:

Der Springer ist zweimal angegriffen und zweimal verteidigt. Schwarz kann einen Verteidiger durch Schlagen ausschalten. 1... ♗xc4 2. bxc4 ♗xf4

Aufgabe 8:

Weiß zieht



Das Motiv (Turm gegen Springer und Läufer) kennen wir bereits, aber diesmal können wir sogar ein Matt erzwingen! 1. ♗xe8+ ♗xe8 2. ♗xf7+ ♖h8 3. ♗xe8#

Ausblick

Eine weitere Möglichkeit, den Verteidiger auszuschalten, ist das Wegjagen, aber dazu mehr in der nächsten Lektion.

