



Der Schachverein TSV Frankenburg lädt ein zum

1.Schülerliga-Turnier Kreis Mitte 2015/16

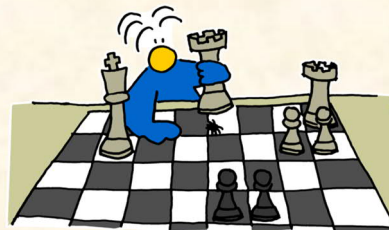
Spielort: Gasthaus Preuner Wirt, Seilergasse 10, 4873 Frankenburg
(Anfahrtsplan unten)

Spieltermin: Samstag, 3.Oktober 2015, 14:00 Uhr
(Nennungschluss: 3.Oktober, 13:45 Uhr)

Spielberechtigt: Alle Mädchen und Burschen des Jahrganges 2000 und jünger
Eine Mitgliedschaft bei einem Schachverein ist nicht erforderlich.
Gäste aus anderen Kreisen/Bundesländern sind herzlich willkommen!

Gruppen:

- U-16 (Jahrgang 2000 und jünger)
- U-14 (Jahrgang 2002 und jünger)
- U-12 (Jahrgang 2004 und jünger)
- U-10 (Jahrgang 2006 und jünger)



Turniermodus: In allen Gruppen 5 Runden Schweizer System
Bedenkzeit: 20 Minuten je Spieler und Partie. Kein Schreibzwang.
Das Turnier wird zur Schnellschach-ELO-Wertung angemeldet.

Wertung: Die 4 besten Platzierungen aus 6 Turnieren werden für die Qualifikation zur Teilnahme am OÖ-Masters-Turnier gewertet. Die Wertung erfolgt nach dem aktuellen Wertungspunktesystem der Schülerliga Kreis Mitte.
(Siehe: http://www.schach.at/jugend/schuelerliga_mitte.php)

Nenngeld: 3 Euro je Teilnehmer
Mitglieder der Vereine, die ein Schülerligaturnier im Kreis Mitte 2015/16 veranstalten, sind vom Startgeld befreit.

Auskünfte und Anton Steinhuber, ☎ 07683/7151 oder 0650 3201955

Voranmeldung: Die Voranmeldung per E-Mail wäre hilfreich: a.steinhuber@eduhi.at
(Angabe von Name, Geburtsdatum oder Jahrgang, ev. ELO-Zahl, Verein)

Preise: Pokale, Urkunden,
Sachpreise

Turnierleitung: IS Daniel Lieb

Der Schachverein Frankenburg freut sich über zahlreiche Teilnehmerinnen und Teilnehmer ...

